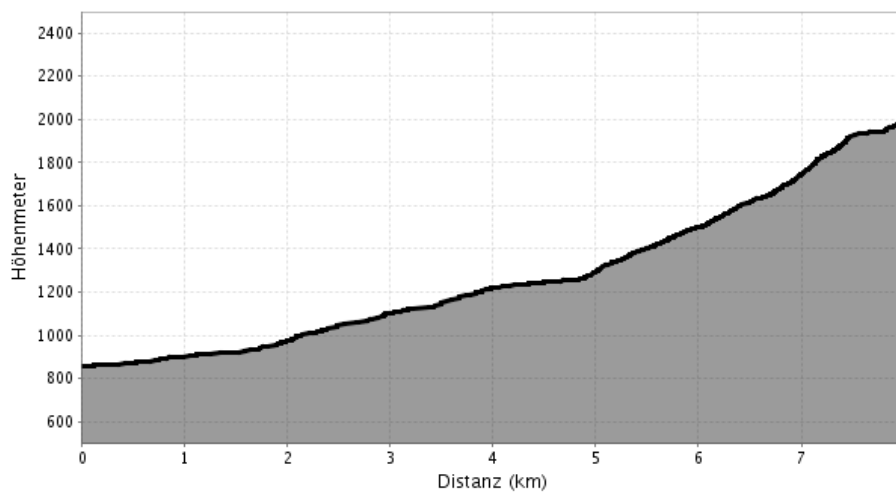
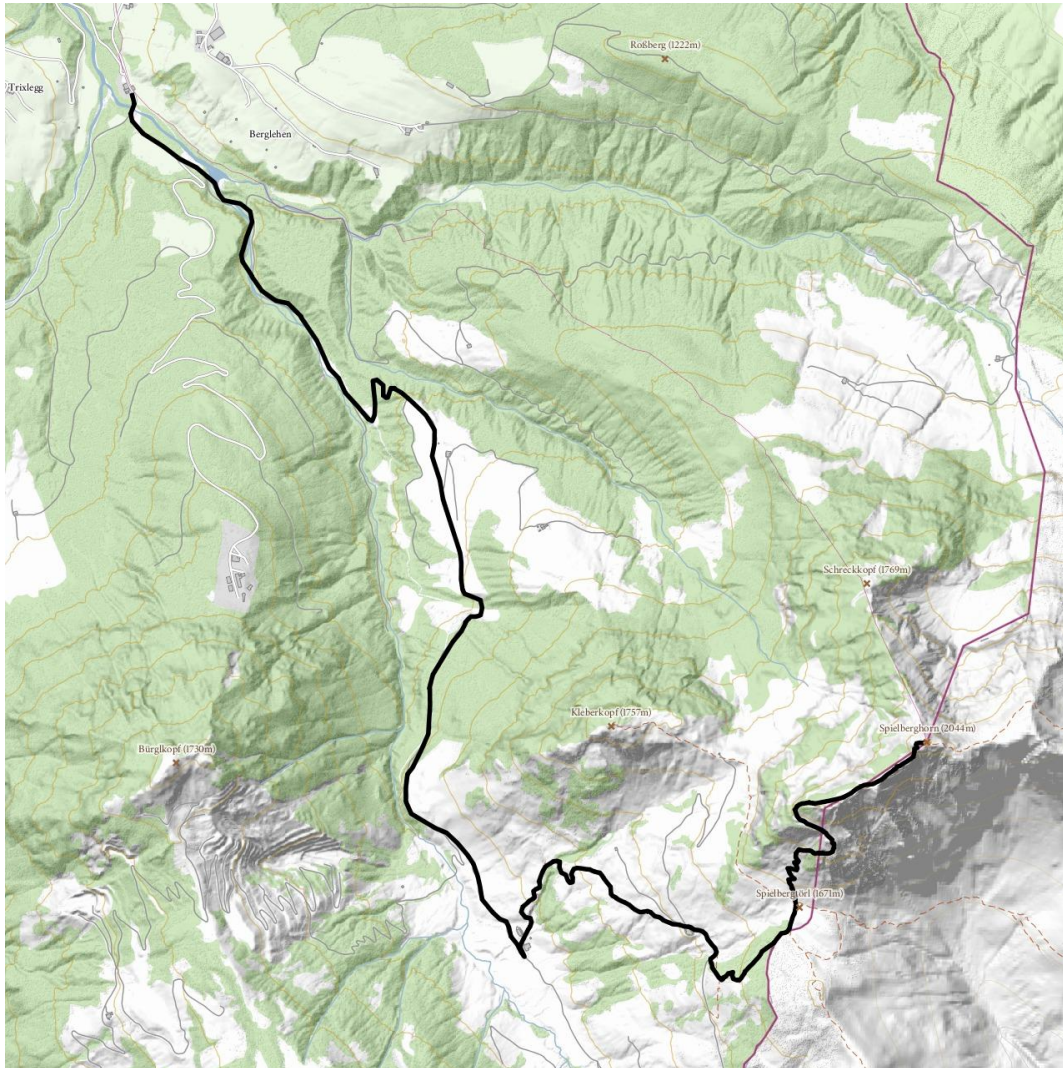


 **Eiserne Hand - Burgeralm - Spielberg**



Eiserne Hand - Burgeralm - Spielberg



Information

Vom Dorf in Richtung Osten zum Gasthof Eiserne Hand. Dort weiter auf dem linken, leicht ansteigenden Weg in ca. 2 Stunden bis zur Burgeralm. Dann weiter in nördlicher Richtung zur Postmeisteralm und von hier auf dem gut markierten Weg über den Grat zum Gipfel.

Überblick

Höhenmeter bergauf:
1328

Höchster Punkt:
2044

Streckenlänge:
7.9

Information

Schwierigkeit:
schwierig / Schwarzer Bergweg

Gehzeit / Gesamt:
5h 0min

Kontakt

Name:
Tourismusverband PillerseeTal

Strasse / Hausnummer:
Dorfplatz 1

Postleitzahl:
6391

Ort:
Fieberbrunn

Telefon:
0043 5354 56304

E-Mail:
info@pillerseetal.at

Homepage:
www.pillerseetal.at