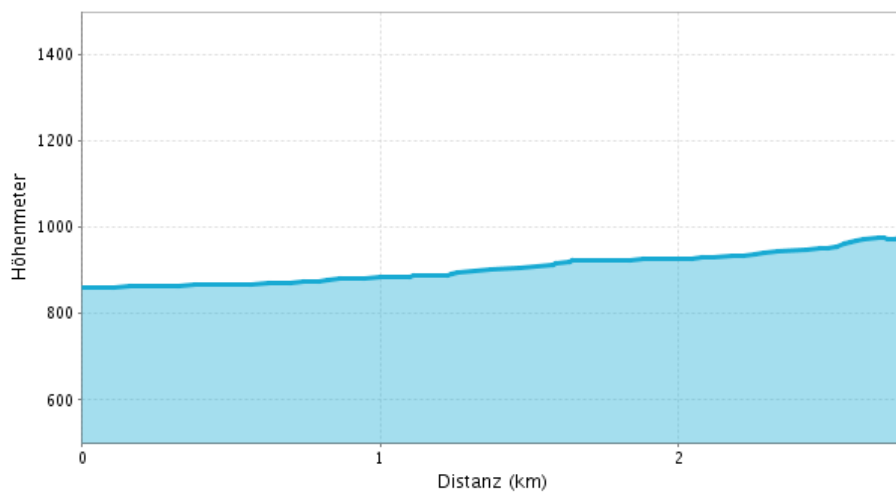
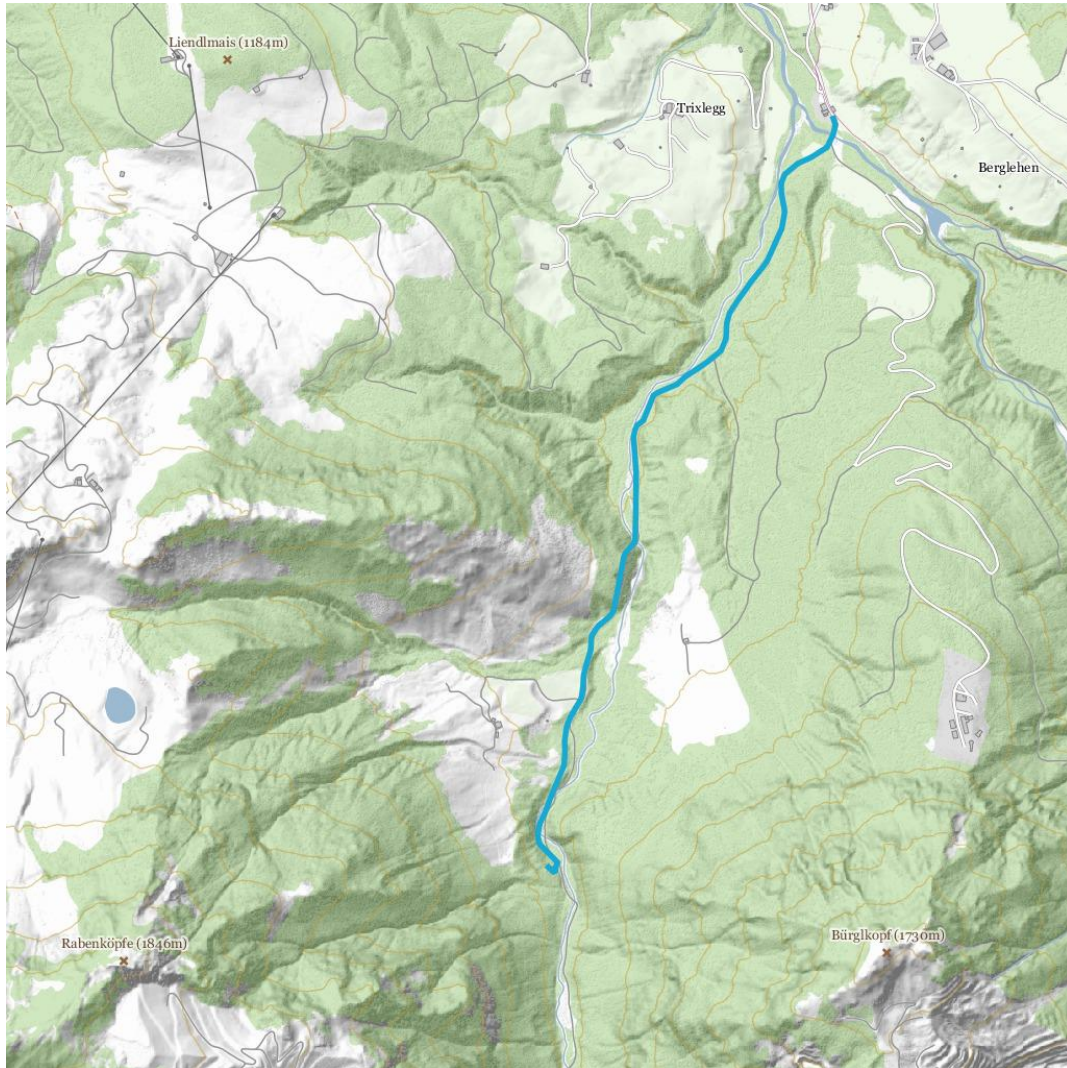


 **Schreiende Brunnen**



## Schreiende Brunnen



### Information

Vom Gasthof Eiserne Hand weiter in den Hörndlinger Graben, über die Brücke, rechts entlang des Schwarzbaches zu den "Schreienden Brunnen". Wer möchte, wandert weiter zu den Almgründen im Hörndlinger Graben. Jause nicht vergessen.

### Überblick

**Höhenmeter bergauf:**  
206

**Höchster Punkt:**  
1013

**Streckenlänge:**  
2.7

### Information

**Schwierigkeit:**  
leicht / Wanderweg

**Gehzeit / Gesamt:**  
1h 0min

### Kontakt

**Name:**  
Tourismusverband PillerseeTal

**Strasse / Hausnummer:**  
Dorfplatz 1

**Postleitzahl:**  
info@pillerseetal.at

**Ort:**  
Fieberbrunn

**Telefon:**  
0043 5354 56304

**E-Mail:**  
0043 5354 56304

**Homepage:**  
www.pillerseetal.at