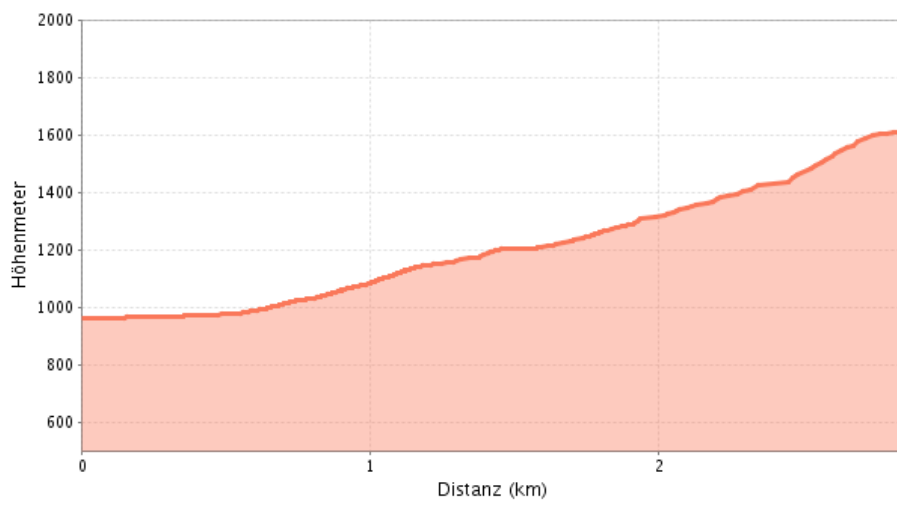
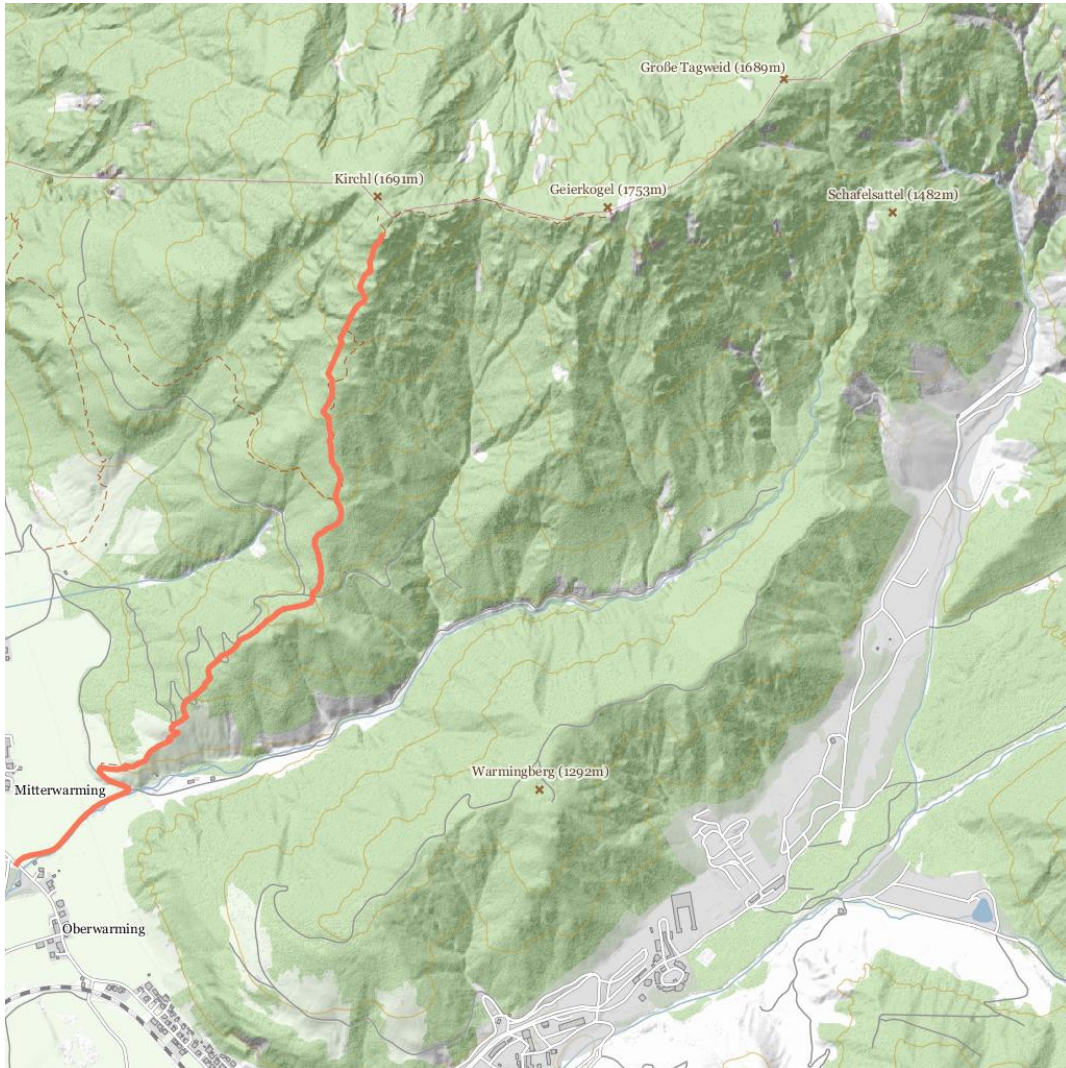


 Kirchl





## Kirchl



### Information

Von Warming aus ca. 300 m auf dem Rundweg Buchensteinwand - dann rechts steil nach oben - Weg führt sehr direkt nach oben zum Gipfel. Bei guter Sicht sind ob sieben Kirchen zu sehen!

### Überblick

**Höhenmeter bergauf:**

839

**Höchster Punkt:**

1680

**Streckenlänge:**

2.8

### Information

**Schwierigkeit:**

mittelschwierig / Roter Bergweg

**Gehzeit / Gesamt:**

2h 0min

### Kontakt

**Name:**

Tourismusverband PillerseeTal

**Strasse / Hausnummer:**

Dorf 35

**Postleitzahl:**

6395

**Ort:**

Hochfilzen

**Telefon:**

0043 5354 56304

**E-Mail:**

info@pillerseetal.at

**Homepage:**

www.pillerseetal.at