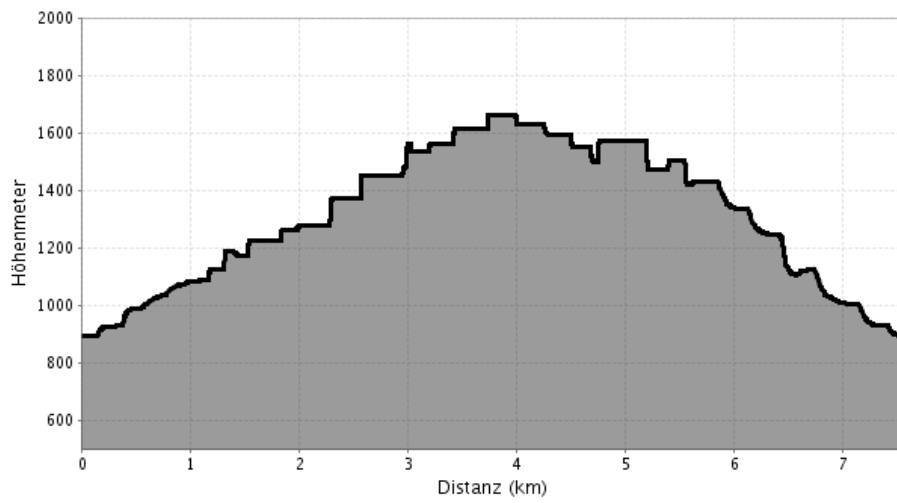
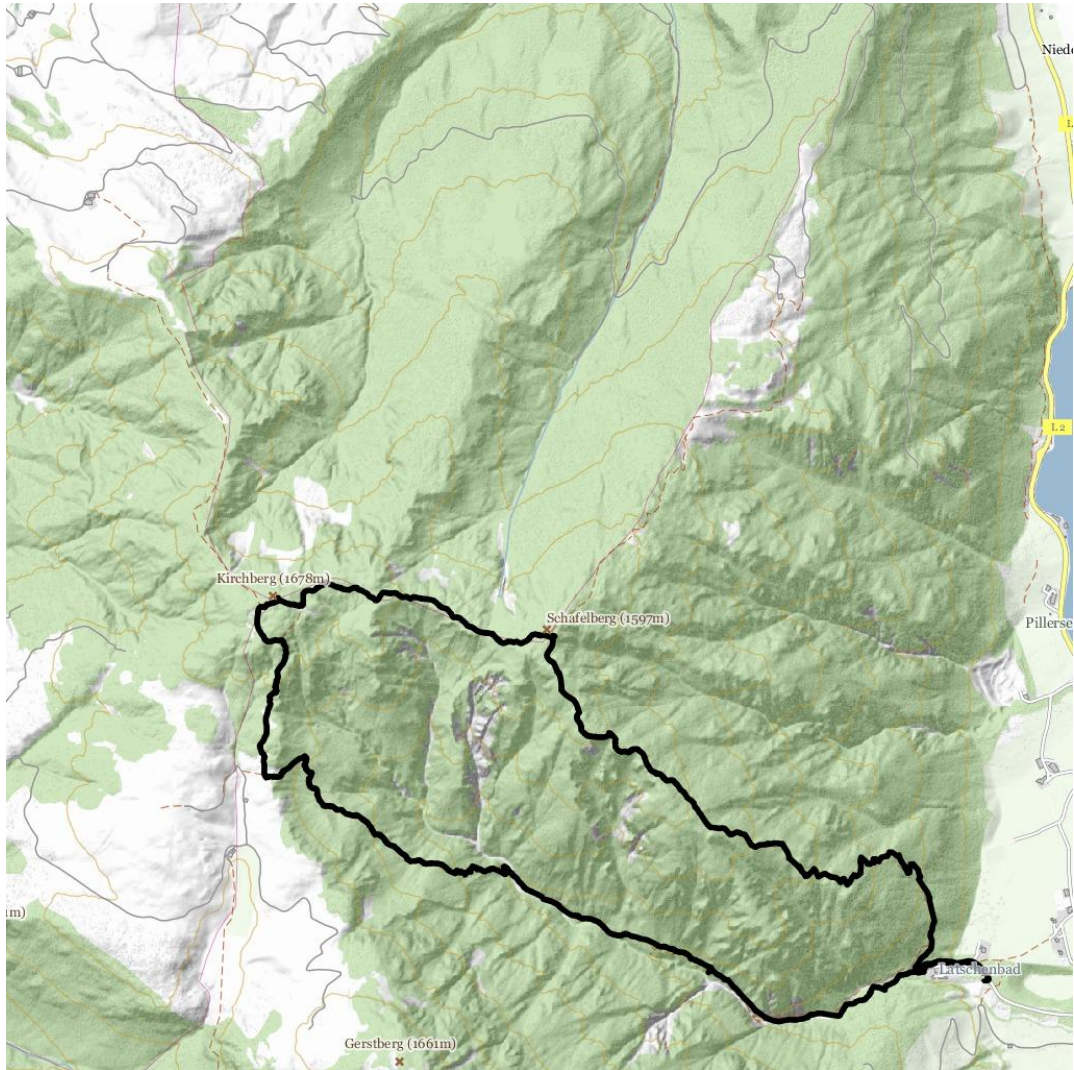


Kirchberg/Schafelberg



Kirchberg/Schafelberg



Information

Ausgangspunkt: Latschenbad - über die spektakuläre Steinere Stiege geht es durch das sogenannte Kalktal zum Gipfel des Kirchbergs mit 1680 m Höhe, von dort weiter zum Schafelberg 1600 m hoch. Der kürzere aber sehr steile Abstieg führt über den Teufelspalven direkt zurück zum Latschenbad.

Überblick

Höhenmeter bergauf:
1116

Höchster Punkt:
1678

Streckenlänge:
7.5

Information

Wegbeschaffenheit:
Schotter, Wiese, Wald

Schwierigkeit:
schwierig / Schwarzer Bergweg

Gehzeit / Gesamt:
5h 0min

Routentyp

Rundwanderung:
ja

Kontakt

Name:
infobüro St. Ulrich am Pillersee

Strasse / Hausnummer:
Dorfstraße 17

Postleitzahl:
6393

Ort:
St. Ulrich am Pillersee

Telefon:
0043 5354 56304

E-Mail:
info@pillerseetal.at

Homepage:
www.pillerseetal.at