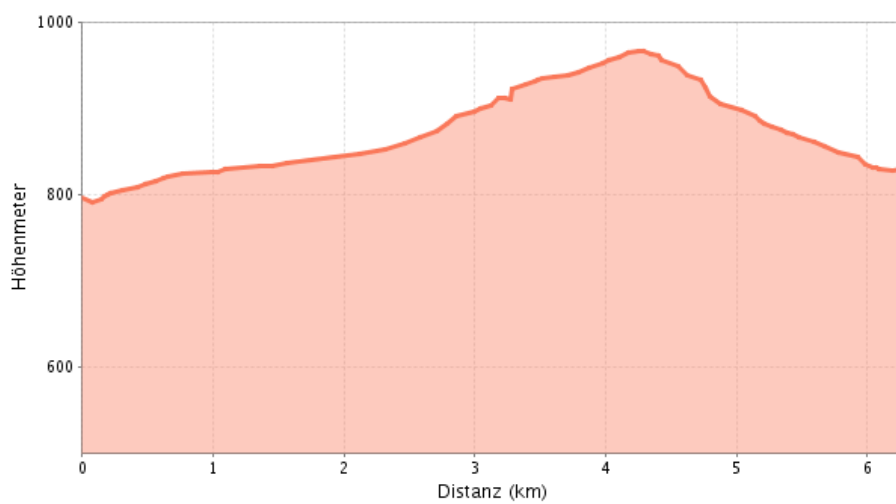
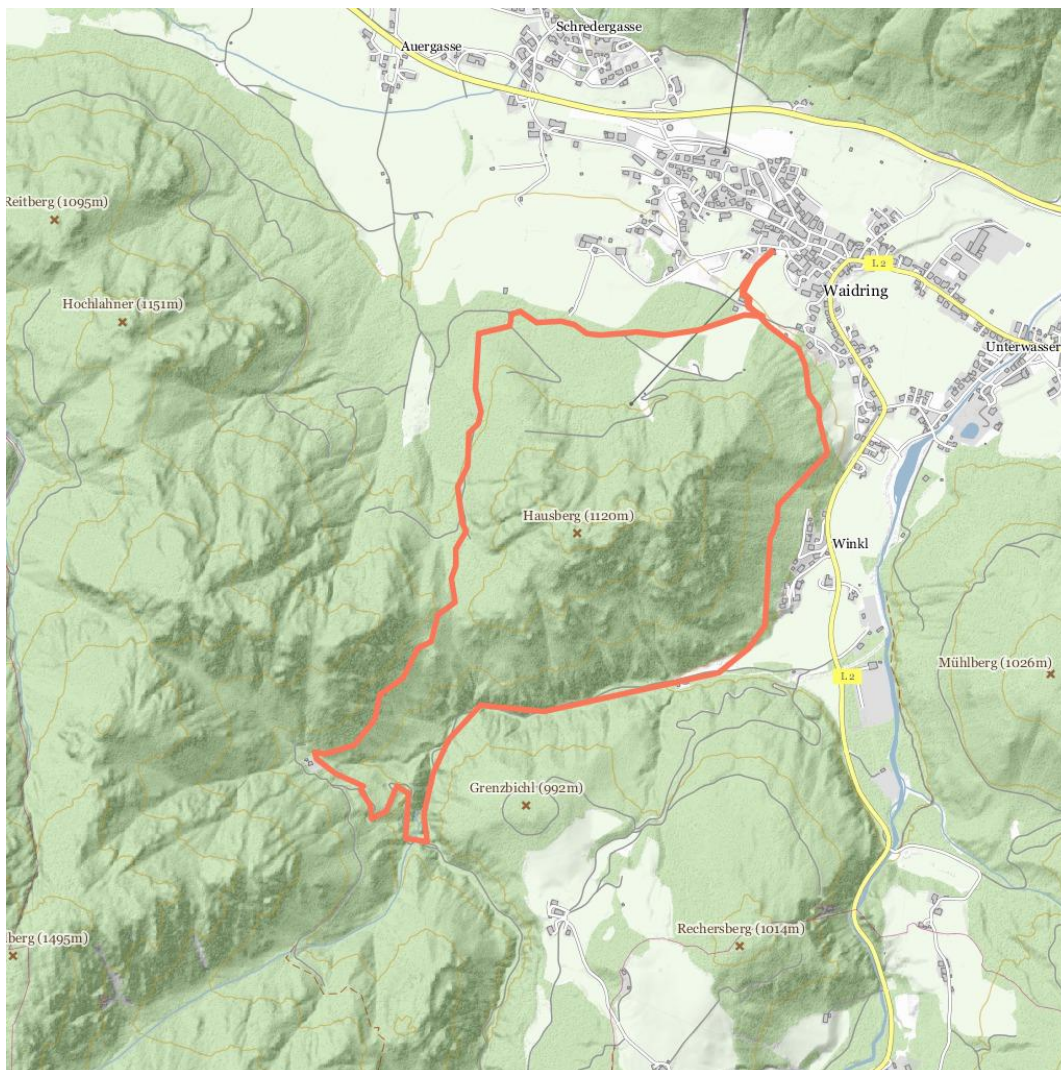


 **Rund um den Hausberg**



## Rund um den Hausberg



### Information

Ausgangspunkt ist das Dorfzentrum (beim Hausberg-Schleplift) dem Weg folgend bis zum Brunnen, dann weiter links dem Weg folgend oberhalb der Weissbachschlucht bis zum Forstweg Talsenalm, rechtshaltend dann zur Talsenalm, weiter zum Krinnsattel und nach Waidring retour.

Variante: vom Krinnsattel rechts hoch zum Hausberggipfel und vonre wieder ins Tal zum Brunnen (Gehzeit: 1 Stunde, mittel)

### Überblick

**Höhenmeter bergauf:**  
395

**Höchster Punkt:**  
989

**Streckenlänge:**  
6.2

### Information

**Ausgangspunkt:**  
Dorfzentrum Waidring

**Endpunkt:**  
Dorfzentrum Waidring

**Wegbeschaffenheit:**  
Schotter, Wald, Wiese

**Schwierigkeit:**  
mittelschwierig / Roter Bergweg

**Gehzeit / Gesamt:**  
2h 0min

### Routentyp

**Rundwanderung:**  
ja

### Kontakt

**Name:**  
Infobüro Waidring

**Strasse / Hausnummer:**  
Dorfstraße 12

**Postleitzahl:**  
6384

**Ort:**  
Waidring

**Telefon:**  
0043 5354 56304

**E-Mail:**  
info@pillerseetal.at

**Homepage:**  
[www.kitzbueheler-alpen.com/de/pillerseetal/sommer/wandertipps-waidring.html](http://www.kitzbueheler-alpen.com/de/pillerseetal/sommer/wandertipps-waidring.html)