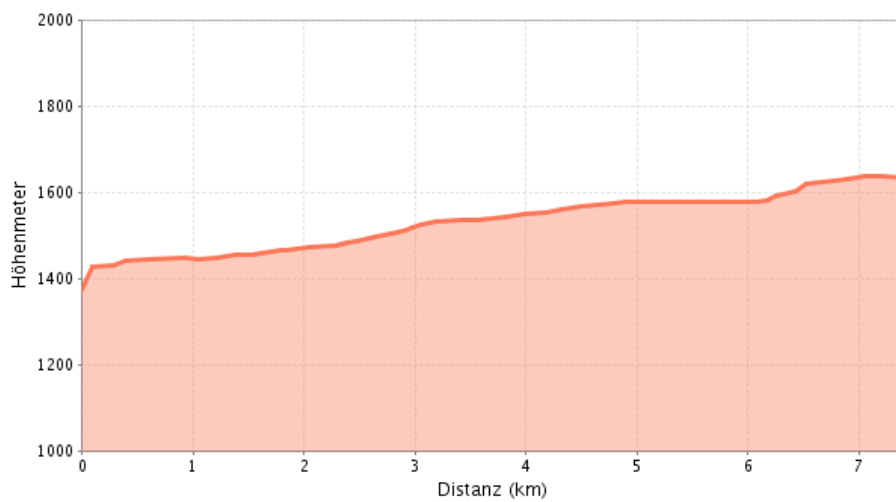
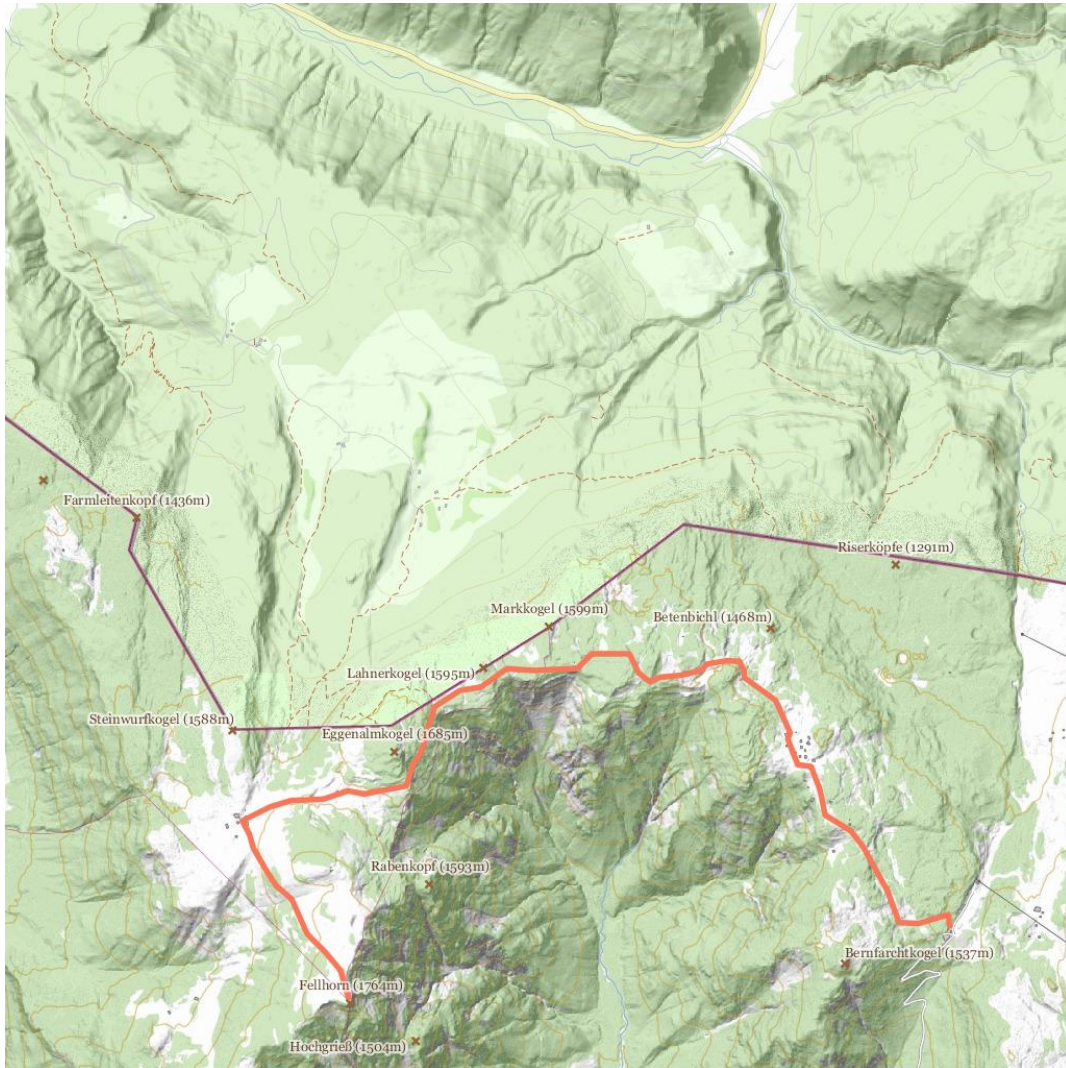


## Über Durchkaseralm zum Fellhorn





## Über Durchkaseralm zum Fellhorn



### Information

Vom Parkplatz Steinplatte über den Naturlehrpfad in Richtung Brenn- und Windhütte zu den Durchkaseralm, Windbühel. Von hier auf dem linken Weg (Markierung 6) zum Straubinger Haus (1.558 m - Einkehr- und Übernachtungsmöglichkeit), von dort zum Fellhorn (1.764 m).

### Überblick

**Höhenmeter bergauf:**  
522

**Höchster Punkt:**  
1738

**Streckenlänge:**  
7.4

### Information

**Schwierigkeit:**  
mittelschwierig / Roter Bergweg

**Gehzeit / Gesamt:**  
5h 0min

### Kontakt

**Name:**  
Tourismusverband PillerseeTal

**Strasse / Hausnummer:**  
Dorfstraße 12

**Postleitzahl:**  
6384

**Ort:**  
Waidring

**Telefon:**  
0043 5354 56304

**E-Mail:**  
info@pillerseetal.at

**Homepage:**  
www.pillerseetal.at