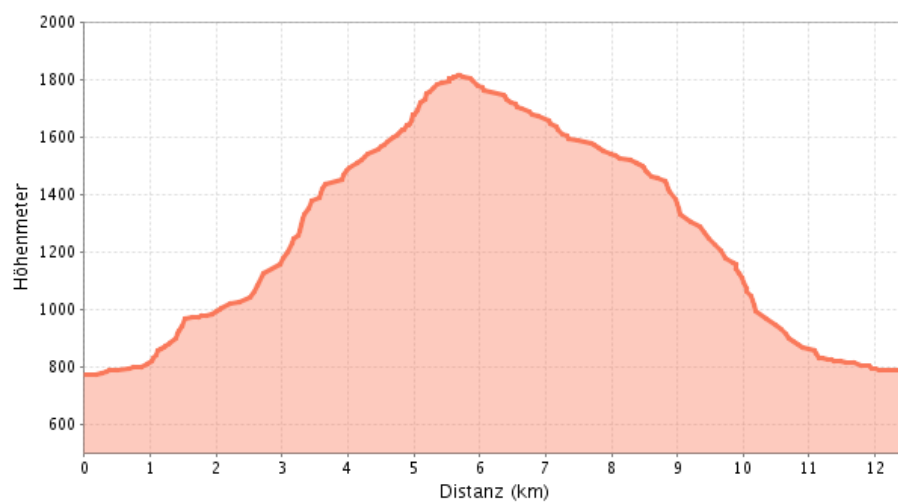
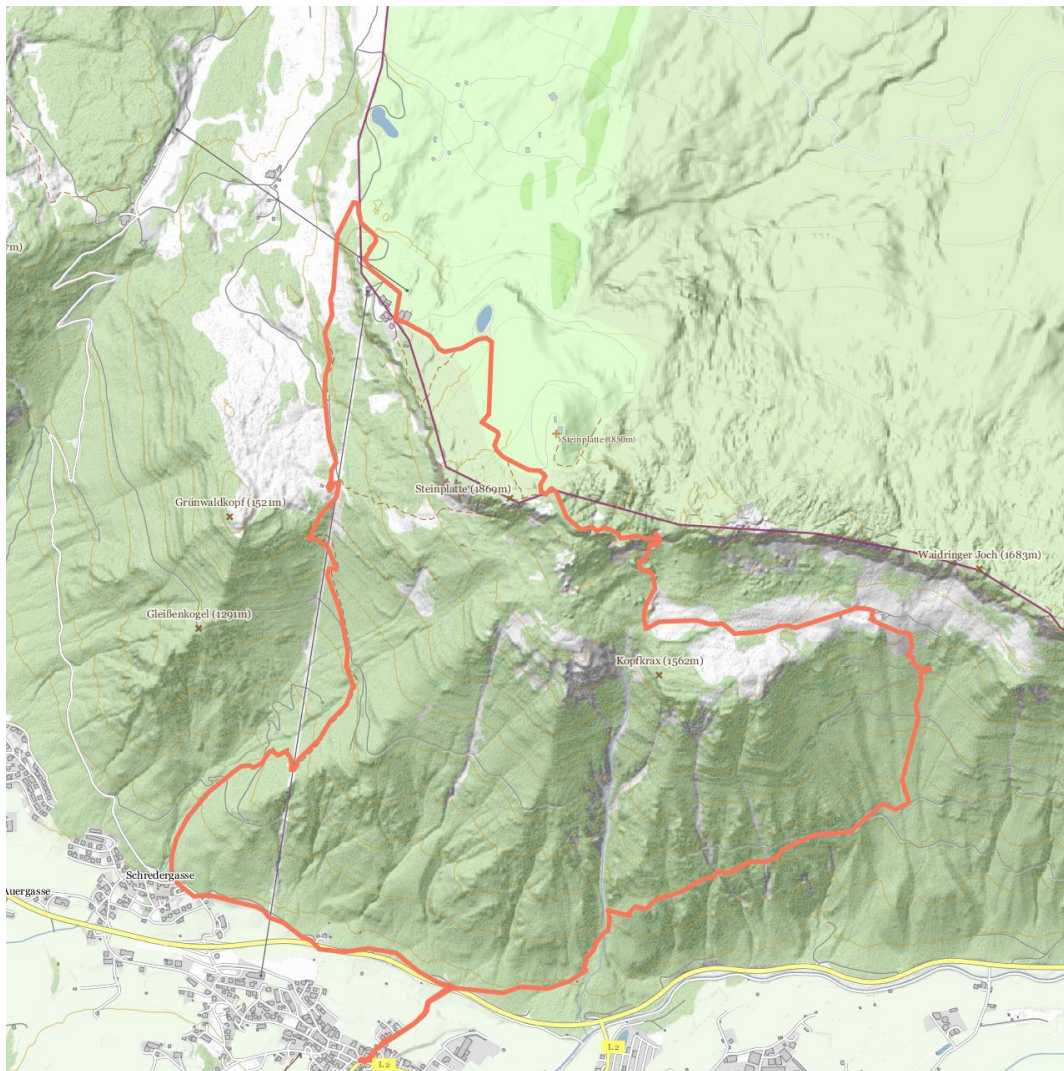


 **Über Wemeteigenalm zum  
Steinplattengipfel**



## Über Wemeteigenalm zum Steinplattengipfel



### Information

Vom Dorftzentrum die Hintergasse hinaus und durch die Straßenunterführung. Nun rechts haltend den Elmbachsteig hinauf zur Wemeteigenalm und weiter bis zum Wieslochsteig. Hier über Seilsicherungen zum Gipfel der Steinplatte aufsteigen. Zurück über das Berghaus Kammerkör und mit der Gondelbahn in Tal oder über den Köhrsteig und zur Grünwaldalm. Von hier den Steig steil hinab zur Schredergasse und zurück nach Waidring. TIPP: Kraftplatz Elmbachquelle!

### Überblick

**Höhenmeter bergauf:**  
1457

**Höchster Punkt:**  
1835

**Streckenlänge:**  
12.4

### Information

**Schwierigkeit:**  
mittelschwierig / Roter Bergweg

**Gehzeit / Gesamt:**  
5h 0min

### Routentyp

**Rundwanderung:**  
ja

### Kontakt

**Name:**  
Infobüro Waidring

**Strasse / Hausnummer:**  
Dorfstraße 12

**Postleitzahl:**  
6384

**Ort:**  
Waidring

**Telefon:**  
0043 5354 56304

**E-Mail:**  
info@pillerseetal.at

**Homepage:**  
www.pillerseetal.at